



Freie Evangelische
Schule Reutlingen

Information zur FES Reutlingen
und zum Projekt Realschule
Dußlingen (Mi 10.10.2018)



| Kurze Schulgeschichte | 1973-2018



1973 | Start in Betzingen



1974-
1977 | Kath. Augustin-Bea-Haus RT



1977 | Schulgebäude an der Achalm

| Kurze Schulgeschichte | 1973-2018



1988-
1991 | verschiedene Erweiterungen



2006 | Anbau mit Mensa



2009 | Neubau In Laisen

| 2018 | Standorte in Reutlingen



Standort Königstraße (730 Schüler)

- Grundschule Kl. 1-4
- Sekundarschule (WRS/RS) Kl. 7-10



- ## **Standort In Laisen** (230 Schüler)
- Sekundarschule (WRS/RS) Kl. 5/6

| Die FES – eine freie Schule

- Gegründet 1973 als Initiative von Eltern, Lehrern und PH Professoren
- Träger der Schule ist ein Verein nicht der Staat oder die Kirche
- Entscheidungsgremium ist der Vorstand
- Das Aufsichtsgremium des Vorstandes ist der Verwaltungsrat
- Die Schule wird vom Land finanziell gefördert. Daneben finanzieren wir uns durch ein Schulgeld und Spenden
- Die Schule wählt ihre Lehrkräfte und Mitarbeiter selber aus
- Die FES richtet sich an den staatlichen Bildungsplänen aus, hat aber die Freiheit eigene pädagogische Akzente zu setzen

| Die FES – eine evangelische Schule

- An der FES unterrichten Lehrer aus unterschiedlichen **Kirchengemeinden** und **freien Gemeinden**
- Bei den Mitarbeitern legen wir Wert auf ein klares **Bekenntnis** zu Jesus Christus
- Die gilt nicht für die Eltern, bzw. die Schüler. Hier erwarten wir die Bejahung unserer **christlichen Ausrichtung** und **Werten**
- Alle Schüler nehmen am **evangelischen Religionsunterricht** Unterricht teil
- Der **Religionsunterricht** wird in der Regel vom Klassenlehrer gegeben
- Neben Gottesdiensten und Feiern, findet in den Klassen zum Tagesbeginn eine **Andacht** statt

| Die FES – eine evangelische Schule

Das Leitbild der FES

Gemeinsam wollen wir im schulischen Leben und Lernen Beziehungen des Friedens gestalten. Die Grundlage dieses Friedens ist Jesus Christus.



Grundsteinplatte in der Aula der FES am Königstraße in Reutlingen

| Erziehungspartnerschaft

Verbindung

Vertrauen

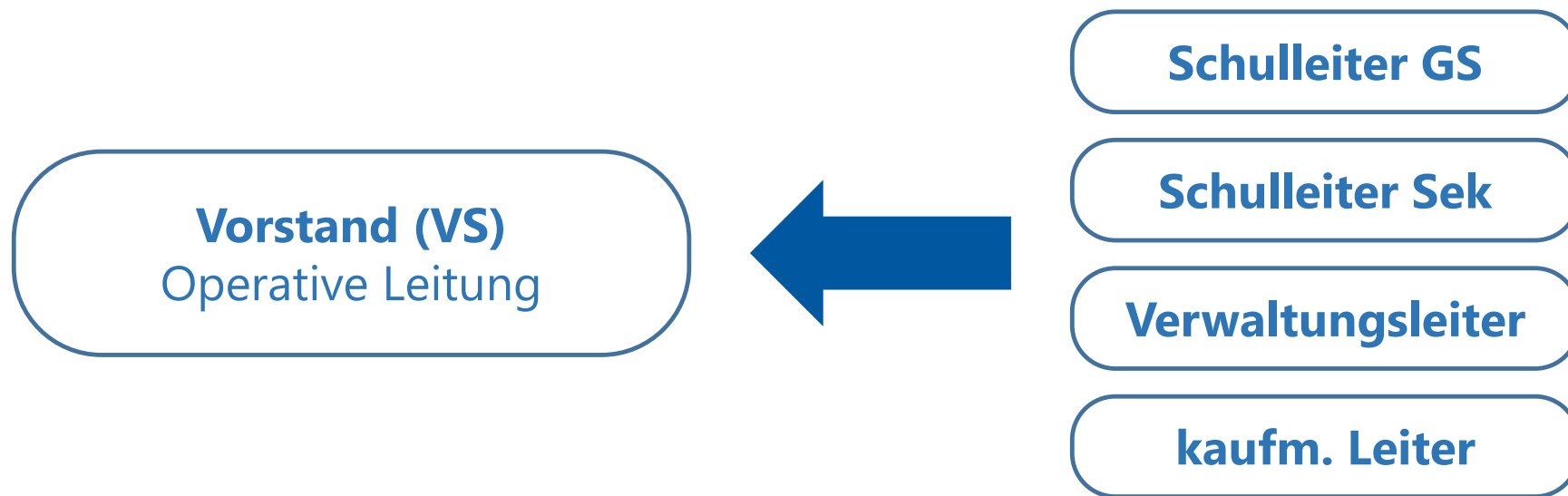
Verantwortung

Eltern

Schüler

Lehrer

| Leitungsstruktur der FES



| Leitungsstruktur der FES

Verwaltungsrat (VR)
(Aufsichtsgremium)

Der VR ist das wichtigste Gremium der Schule



Ehrenamtlicher Vorsitzender*

3 Vertreter der Elternschaft*

3 Vertreter der Mitarbeiter*

3 Vertreter des Trägervereins*

zugewählte Person*

Vorstand (4 Personen)

*stimmberechtigt

| Pädagogische Schwerpunkte



Christliches Leben gestalten

Freude am Lernen wecken
und erhalten



Beziehung

Schöpfung entdecken
und erhalten



Zur Lebensfähigkeit
erziehen und begleiten

Respektvoll miteinander
umgehen

| Realschulprojekt Dußlingen - Chronik

- **Erstes Treffen** Initiativkreis und Vorstand FES (13.12.2016)
- **Verwaltungsrat** der Schule beschließt Projekt voranzutreiben (17.01.2017)
- Erstes Gespräch mit **BM Herrn Hölsch** (17.03.2017)
- Information im **Gemeinderat** Dußlingen (18.05.2017)
- Gespräche mit **SSA** und **RP** Tübingen



| Realschulprojekt Dußlingen - Planung

- Gründung einer **zweizügigen Realschule** nach neuer Form
- Keine Ganztageschule sondern Schule mit **Ganztagesangeboten**
- Start im **Schuljahr 2019/2020** mit zwei fünften Klassen (je 26 SuS)
- Der **Sportunterricht** findet auf dem Außengelände der Anne-Frank-Schule und in der Sporthalle der Gemeinde statt



| Realschulprojekt Dußlingen - Planung

- Die **Pionierklassen** kommen im Schuljahr 2019/2020 in der Anne-Frank-Schule unter
- Bau eines eigenen **Gebäudes** ab Frühjahr 2019 neben der Anne-Frank-Schule
- Im neuen Gebäude soll eine **Mensa** eingerichtet werden, in der Hortkinder, Grund- und Realschüler essen können



| Realschulprojekt Dußlingen - Planung

- Die FES Reutlingen ist Träger der Realschule Dußlingen. Die Schule hat eine eigener **Schulleitung**
- Gründung der Schule vorbehaltlich der **Genehmigung** durch das Regierungspräsidium Tübingen
- Als freie Schule sind wir auf ein **Schulgeld** angewiesen. Das Schulgeld ist nach Einkommen gestaffelt.
- Die **Stiftung FES** unterstützt einkommensschwache Familien



Realschulprojekt Dußlingen - Planung

Schulgeld für die Klassen 5-10

Einkommensstufen nach dem Bruttohaushaltseinkommen*	Klasse 5+6	Klasse 7-10
bis 15.000 €	58 €	58 €
bis 25.000 €	68 €	80 €
bis 35.000 €	78 €	100 €
bis 45.000 €	88 €	120 €
über 45.000 €	98 €	140 €

Bitte beachten:
Die Schulgeldbeiträge werden im Augenblick überarbeitet. Bitte beachten Sie die aktuelle Schulgeldübersicht auf unserer Homepage.

Stand Oktober 2018

Realschulprojekt Dußlingen - Anmeldeverfahren

Termine für Eltern, die ihr Kind für das [Schuljahr 2019/2020](#) an der geplanten Realschule der FES in Dußlingen anmelden möchten:

Info-Abend Realschule für Klasse 5

Ort in Dußlingen noch offen

Mi 30.01.2019

20.00 Uhr

Schnuppernachmittag für Klasse 5

Reutlingen im FES-Gebäude „In Laisen“

Mi 06.02.2019

15.00-17.00 Uhr

Die Termine zum Anmeldeverfahren finden Sie auch auf dem Einleger im Schulprospekt

| Förderverein für die neue Realschule

Unterstützung der neuen Realschule durch:

Ideen, Wissen, Engagement, Sachspenden und durch eigene Initiativen, die auf die Bedürfnisse der Schule abgestimmt sind.

Die Unterstützung erfolgt auf der Grundlage des Glaubens an Jesus Christus.



Förderverein
für christliche Erziehung und Bildung
Steinlachtal e.V.

| Weitere Informationen



Homepage der FES

www.fes-reutlingen.de

